

SCHEDA N.	Piano di Governo del Territorio di Lovere (BG)
Professionista redattore:	Leonardo Benevolo - studio architetti benevolo
Committente:	Comune di Lovere
Tipo di strumento:	nuovo PGT
Data ed estremi atto di incarico profess. le:	DGC 168 del 2/8/2005
Delibera di adozione:	
Delibera di Controdeduzione e Approvazione:	

DESCRIZIONE DEL PROGETTO DI PIANO

Il contesto territoriale di riferimento

Lovere è posta sul lago di Iseo sulla sponda bergamasca, a breve distanza da Pisogne; ha 5500 abitanti ed è a 42 km da Bergamo e 50 km da Brescia

Le caratteristiche principali di progetto

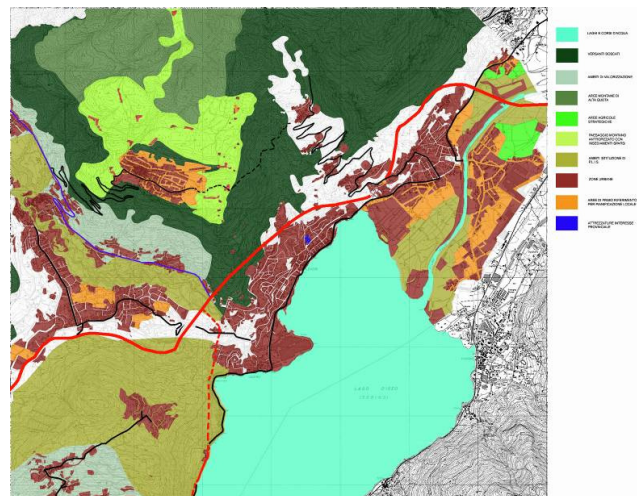
Lovere è una piccola "capitale" di un vasto territorio: la dotazione di servizi e l'importanza dei tessuti storici sono quelli di una città dimensionalmente molto più grande. In questa situazione di passaggio, Lovere presenta le potenzialità e le criticità di entrambi i sistemi vallivo e lacuale:

- un territorio che per il 50% è troppo pendente per essere edificato e coltivato, prevalentemente coperto da boschi;
- un complesso di zone agricole, prati e pascoli, in gran parte collocate verso Bossico ed in minima parte verso le frazioni in quota di Costa Volpino, potenzialmente importanti nell'ottica di una rivalutazione del patrimonio rurale in chiave turistica e ricettiva ma al momento mal sfruttata;
- Il lago, con le sue indiscutibili qualità paesistiche, positivi influssi climatici, potenzialità turistiche ma anche con le sue fragilità ecologiche e problematicità nel mantenere in collegamento le varie realtà residenziali e produttive;
- Infine una stretta fascia, tra la montagna ed il lago, l'unica ad essere idonea all'edificazione, su cui si sono concentrate nei secoli tutte le aspettative e le istanze degli abitanti e degli operatori economici di Lovere, producendo un tessuto urbanistico ricco di storia e di valori culturali ed architettonici ma che presenta oggi squilibri ed eccessi da governare.

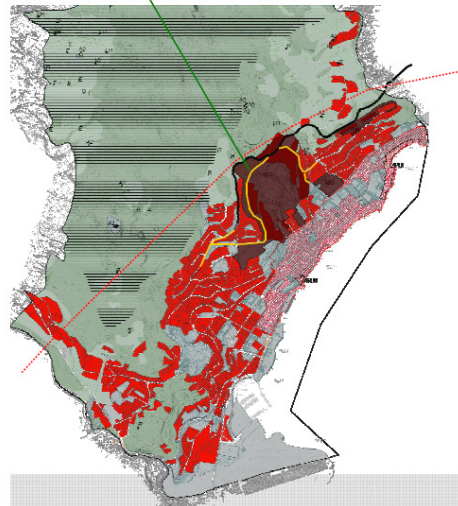


Sulla base di queste premesse è stato sviluppato un piano basato sui seguenti provvedimenti:

- disciplina particolareggiata dei tessuti storici;



- concentrazione delle trasformazioni nell'area della cava Gessi di Lovere, immediatamente a monte del centro storico, nella quale collocare i servizi ulteriormente necessari per qualificare la vita cittadina e i necessari margini edificatori;
- studio di possibili itinerari viabilistici a monte del lungo lago e alternativi ad esso, da realizzarsi connettendo tra loro tratti viabili esistenti, in connessione con l'intervento nella cava;
- disciplina di salvaguardia paesaggistica del territorio montano



Il PGT è stato recentemente consegnato ed è in attesa di adozione da parte del consiglio comunale